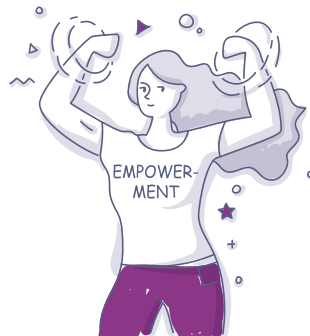


PERSÖNLICHKEIT STATUSSPIELE UND WIE DARAUS EMPOWERMENT ENTSTEHT



FRAUEN IN FÜHRUNG

FRAUEN IN FÜHRUNG

Frauen-Führungskräftetreffen der Nordbayerischen Versicherer

Während des Frauen-Führungskräftetreffens 2022 erlebten die Teilnehmerinnen mit Sandra Guhlke einen aktiven Nachmittag zum Thema „Unterschiedliche Kommunikationsstile von Frauen und Männern - trotz gleicher Vokabeln“, bei dem nach einem lebendigen Input verschiedene Aspekte des Themas beleuchtet und mögliche Handlungsoptionen interaktiv erarbeitet wurden.

Im Rahmen eines exklusiven Vertiefungsworkshops haben Sie nun die Gelegenheit tiefer in die Thematik einzusteigen und vor allem zu üben und auszuprobieren. Die Teilnehmerinnen dürfen sich auf einen aktiven Seminartag mit ganz viel Praxisrelevanz für weibliche Führungskräfte freuen.

PERSÖNLICHKEIT, STAUSPIELE UND WIE DARAUS EMPOWERMENT WIRD

Inhalt

In diesem Seminar geht es darum, Ihre Persönlichkeit tiefer zu entdecken, zu verstehen, wie Status- und Machtspiele funktionieren und wie Sie proaktiv damit umgehen können.

Sie lernen sich selbst besser kennen und wie Sie adäquat auf anspruchsvolle Situationen im Beruf und im Privatleben reagieren können.

Ziele und Nutzen

- Sie lernen, passend auf das Statusverhalten Ihres Gegenübers zu reagieren und erfolgreich zu überzeugen.
- Sie probieren unterschiedliches Statusverhalten aus Alltagssituationen aus und können die neuen Erfahrungen danach sofort umsetzen.
- Sie erhöhen Ihre Flexibilität im Einsatz von Körpersprache, Stimme und Wortwahl.
- Sie werden an Sicherheit im Auftritt und in der Kommunikation mit anderen gewinnen.
- Sie lernen sich und Ihre individuellen Verhaltensweisen noch besser kennen und können danach souveräner mit unterschiedlichen Situationen umgehen.
- Sie erhalten in einem geschützten Rahmen Feedback aus der Gruppe.

Methoden

Input, Arbeiten an Fallbeispielen aus Ihrem Alltag, viele praktische Übungen mit direktem Feedback, Vertiefungstipps.

Zielgruppe

Weibliche Führungskräfte, die professioneller und souveräner auftreten und wirken wollen.

Referentin



Sandra Guhlke

Versicherungsfachwirtin und Dipl. Pädagogin. Seit 2005 selbständig als Trainerin, systemische Beraterin und systemischer Coach.

Sandra Guhlke begleitet Menschen in der Entfaltung ihrer Persönlichkeit und in ihrer Wirkung. Ihr Hauptaugenmerk liegt dabei auf der Weiterentwicklung von Frauen.

Es ist ihr eine Herzensangelegenheit Frauen dabei zu begleiten, mehr zu sein und zu werden, als sie sich jemals vorstellen konnten.

Zieh das Leben an!!!! ist ihr Motto.

Zusammen mit ihrem Mann Uwe Flühöh hat sie eine Sinnmanufaktur vor den Toren von Köln erschaffen. In dieser Manufaktur finden zahlreiche Veranstaltungen zu den Themen Persönlichkeitsentwicklung, Führung und dem „Finden des eigenen Sinns“ statt. (www.villamove.de).

Webcode S_FAC

Veranstaltungsort	Nürnberg
Termine	21. September 2022 09:00 bis 17:00 Uhr
Dauer	1 Tag
Gebühr	890 €*
Referent	Sandra Guhlke
Ihre Ansprechpartnerin	Sandra Gutgesell, sandra.gutgesell@bwv.de , Telefon (0176) 856 49004



NEU



*mehrwertsteuerfrei, inklusive Pausengetränke, Arbeitsunterlagen sowie einer Teilnahmebestätigung

IMPRESSUM

Herausgeber



BWV

Nordbayern-
Thüringen

Berufsbildungswerk der Versicherungswirtschaft
Nordbayern-Thüringen e.V.

Ostendstraße 100
90334 Nürnberg

Telefon 0911 531 3727

nordbayern-thueringen@bwv.de
www.nordbayern-thueringen.bwv.de

Amtsgericht Nürnberg
Geschäftsführung: Dr. Birgit Fohlmeister, Armin Lutz
Sitz: Nürnberg

Fotos: Sandra Guhlke